

Výlet do ZOO



EVROPSKÁ UNIE
Evropské strukturální a investiční fondy
Operační program Výzkum, vývoj a vzdělávání



MINISTERSTVO ŠKOLSTVÍ,
MLÁDEŽE A TĚLOVÝCHOVY

Partnerská škola:	70. mateřská škola Plzeň, Waltrova 26, p.o.
Autor:	Bc. Lucie Švarcová
Cílová skupina:	5 - 7 let

Téma hodiny

Výlet do ZOO

Cíl hodiny (z RVP)

Dítě sleduje cestu z jednoho bodu do druhého, používá správně předložky.

Konkrétní popis vzorové hodiny

Motivace: Vyrazíme za zvířátka do ZOO. Koho tam můžeme potkat? Budeme chodit mezi jednotlivými pavilony a hledat cestu k vybraným zvířátkům. Prohlížíme si skutečnou mapku ZOO obrázky zvířat.

Varianta s dětmi ve třídě: Připravíme si jednu sadu obrázků zvířat ze ZOO k losování do pytlíčku a druhou rozmístíme pod průhlednou podložku. Dítě si vylosuje dva obrázky a rozhodne se, na kterém z nich bude start. Tam umístí robota a naprogramuje ho tak, aby došel ke druhému vylosovanému obrázku.

Varianta pro distanční výuku: Děti dostanou tabulku a obrázky zvířat k vytištění a šipky zakreslí na papír.

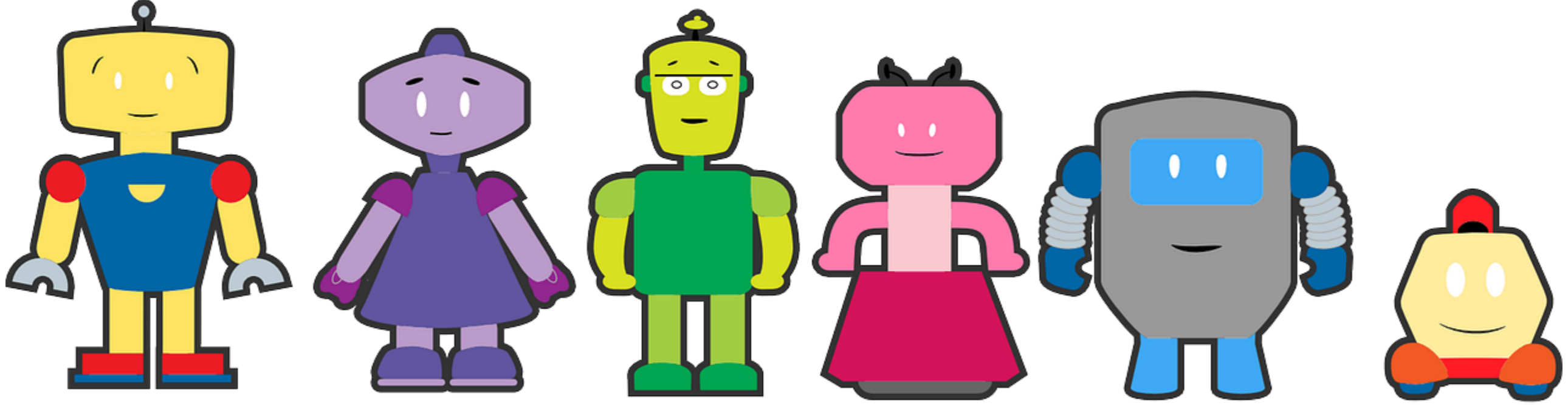
Zakreslí šipky vpřed, vlevo nebo vpravo, jako bys je tiskl/a na robotovi:

Šipka vpřed – robot popojede o vzdálenost jednoho pole

Vlevo – robot se otočí na místě doleva

Vpravo – robot se otočí na místě doprava Je možné šipky vytisknout nebo nakreslit na kartičky a řadit je vedle sebe, pokud je zakreslování příliš složité. Rovněž je možné pomoci si např. autíčkem a trasu pomocí něj „projet“ (pro dítě bude směr a pohyb robota názornější).

Pracovní listy a ilustrační obrázky naleznete v příloze



Výlet do ZOO



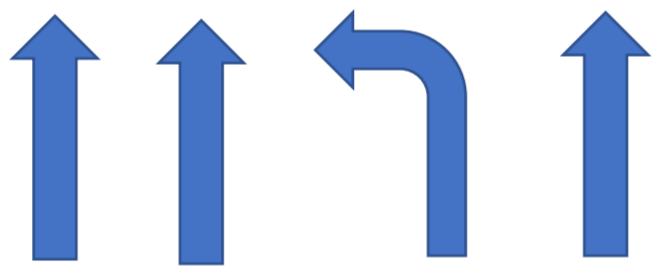
EVROPSKÁ UNIE
Evropské strukturální a investiční fondy
Operační program Výzkum, vývoj a vzdělávání



MINISTERSTVO ŠKOLSTVÍ,
MLÁDEŽE A TĚLOVÝCHOVY

Partnerská škola:	70. mateřská škola Plzeň, Waltrova 26, p.o.
Autor:	Bc. Lucie Švarcová
Cílová skupina:	5 - 7 let

Vylosuj si dvě zvířata. Vyber jedno z nich, na kterém bude start. Tam stojí robot. Ke druhému zvířeti je potřeba dojít. Zakresli šipky tak, jak bys je tiskl/a na robotovi. Např. Vylosuješ tučňáka a slona. Robot stojí na tučňákovi čelem k žirafě.



Varianta: Můžeš si vylosovat tři zvířata – první značí start, přes druhé se musí přejít a na třetím skončit.

Doporučení pro příště

Můžeme vylosovat i třetí obrázek – první bude start, přes druhý musí robot přejít a na třetím svou cestu skončí. Můžeme slovně popisovat, kde které zvíře stojí, např. např. medvěd je dole uprostřed, zebra je mezi opicí a slonem.

Pracovní listy a ilustrační obrázky naleznete v příloze