

## Stavění Lega dle zadání



EVROPSKÁ UNIE  
Evropské strukturální a investiční fondy  
Operační program Výzkum, vývoj a vzdělávání



MINISTERSTVO ŠKOLSTVÍ,  
MLÁDEŽE A TĚLOVÝCHOVY

Partnerská škola:	90.mateřská škola Plzeň
Autor:	Fuchsová Martina
Cílová skupina:	3 - 5 let

### Téma hodiny

Stavění Lega dupla podle zadání, pomocí programovatelného interaktivního robota Bee-bot. Hodina je koncipována za předpokladu, že děti jsou již s hračkou obeznámeny a ovládají jednoduché, základní úkony.

### Cíl hodiny (z RVP)

Cílem je rozvoj, zpřesňování smyslového vnímání, rozvoj paměti a pozornosti, vytváření pozitivního vztahu k intelektuálním činnostem a k učení, osvojení si elementárních poznatků o znakových systémech a jejich funkci.

### Konkrétní popis vzorové hodiny

#### 1) Verze pro použití v Mš s Bee-boty

Příprava pomůcek – Bee-bot, průhledná podložka s rastrem, nůžky, pracovní listy (1-4)

Máme dvě možnosti a) rozstříhání pracovních listů předem bez pomoci dětí

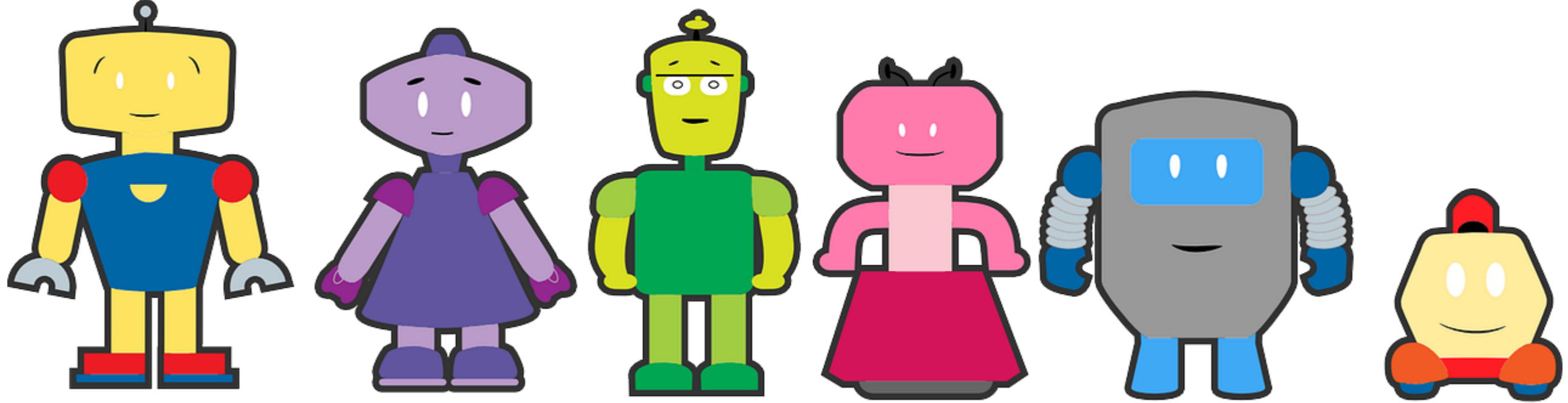
b) děti rozstříhají samy

Pracovní list obsahuje vždy obrázek zadání stavby a součástky(kostky), které jsou pro stavbu potřeba. Rozstříhané čtverečky s obrázky kostek vložíme pod průhlednou podložku, nejprve vyzkoušíme vložit obrázky pro každý pracovní list zvlášť. Bee-bot umístíme na vybrané políčko. Úkolem dítěte, je „posbírat“ součástky potřebné pro stavbu ze zadání tak, aby se dala stavba postavit od spodní kostky směrem nahoru či naopak. Možností je i poté stavbu sestavit z reálných kostek.

Pracovní listy jsou koncipovány od lehčí stavby po těžší, tedy od stavby se třemi součástkami až po pět dílů.

Pro ztížení můžeme pod podložku vložit obrázky dílů ze všech tří pracovních listů.

Pracovní listy a ilustrační obrázky naleznete v příloze



## Stavění Lega dle zadání



EVROPSKÁ UNIE  
Evropské strukturální a investiční fondy  
Operační program Výzkum, vývoj a vzdělávání



MINISTERSTVO ŠKOLSTVÍ,  
MLÁDEŽE A TĚLOVÝCHOVY

Partnerská škola:	90.mateřská škola Plzeň
Autor:	Fuchsová Martina
Cílová skupina:	3 - 5 let

2) Verze pro použití doma bez pomůcky Bee-bot

Příprava pomůcek – pracovní listy 1-5, nůžky, lepidlo

pracovní list 1 – políčka s obrázky kostek na stavbu – NEstříháme, list číslo 2 - šipky rozstříháme podle černých čar na jednotlivá políčka (nakopírovat minimálně 2x či podle potřeby), pracovní listy 3 -5 – předlohy ke stavění.

Úkolem je vymyslet cestu a poskládat šipky tak, aby bylo možné sestavit zadanou stavbu od spodního dílu po horní či naopak. Postupujeme stejně jako by se mačkala tlačítka na programovatelném robotku. Sestavu šipek je možné i nalepit na čistý papír.

### Doporučení pro příště

Verze pro použití doma s více díly ke stavbě je náročnější a vhodná pro děti starší, či nadprůměrně inteligentní.

Pracovní listy a ilustrační obrázky naleznete v příloze