

## Cestujeme po Plzni



EVROPSKÁ UNIE  
Evropské strukturální a investiční fondy  
Operační program Výzkum, vývoj a vzdělávání



MINISTERSTVO ŠKOLSTVÍ,  
MLÁDEŽE A TĚLOVÝCHOVY

Partnerská škola:	61. MŠ Plzeň, Nade Mží 3, p.o.
Autor:	Elena Dadová
Cílová skupina:	5 – 7 let

### Téma hodiny

Cestujeme po Plzni – prostorová orientace

### Cíl hodiny (z RVP)

- procvičování orientace v prostoru
- zpřesňování poznatků o významných místech z oblasti, kde dítě žije
- podpora a rozvoj zájmu o učení hravou formou
- samostatné rozhodování a volení vhodné cesty od startu k cíli
- naučit se pracovat s mapou a orientovat se v terénu

### Konkrétní popis vzorové hodiny

Varianta - práce s BeeBotem s dětmi ve třídě

Motivace:

- výlet po Plzni a do Starého Plzence

Seznámení dětí s robotem a následná ukázka, jak funguje.

Úvod do tématu:

- povídání si o významných místech města Plzně a Starého Plzence
- ukázka připravených fotografií a jejich popis
- práce s obrázkovou mapou, nebo s mapou na interaktivní tabuli – vyhledávání míst z fotografií

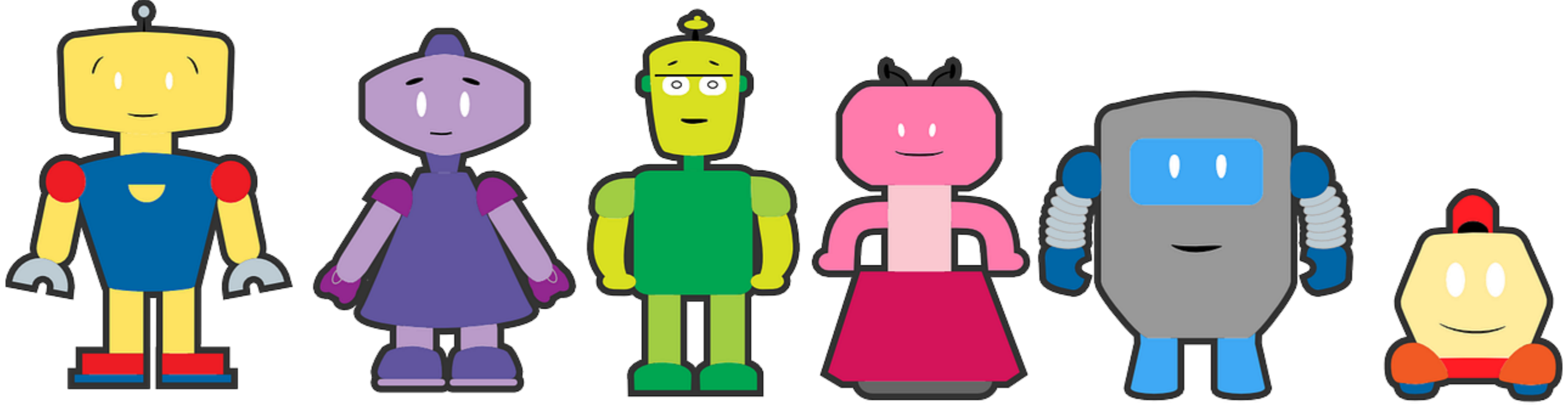
Postup samotné práce s BeeBotem:

S dětmi si sedneme kolem podložky s připravenými rozstříhanými kartičkami fotografií.

Připravíme jednu sadu kartiček do průhledné podložky.

Druhou sadu kartiček držíme v ruce a dáváme postupně losovat dětem.

Pracovní listy a ilustrační obrázky naleznete v příloze



## Cestujeme po Plzni



EVROPSKÁ UNIE  
Evropské strukturální a investiční fondy  
Operační program Výzkum, vývoj a vzdělávání



MINISTERSTVO ŠKOLSTVÍ,  
MLÁDEŽE A TĚLOVÝCHOVY

Partnerská škola:	61. MŠ Plzeň, Nade Mží 3, p.o.
Autor:	Elena Dadová
Cílová skupina:	5 – 7 let

### Zadání:

Dítě si vylosuje 2 kartičky s fotografií. Obě kartičky určují, odkud a kam se bude s BeeBotem pohybovat. Dítě si vybere, který obrázek bude začátek a který konec trasy. Vybírá si tu nejvhodnější cestu.

### Organizační forma výuky:

1. společná práce s celou třídou v kruhu. Použit zejména při prvním kontaktu s BeeBotem a zadáváním úkolu
2. práce ve skupinkách po 5 - 6 dětech. Vhodné při opakovaném plnění úkolu, kdy děti už mají zkušenost s BeeBotem a pochopily zadání. Vzájemná pomoc dětí.

### Hodnocení – reflexe:

- co pro vás bylo nejlehčí a co nejtěžší?
- která významná místa města Plzně a Starého Plzeňce si pamatuješ?

### Doporučení:

- fotografie si vytiskněte 2x a podle potřebných rozměrů vaší podložky (1x pro vkládání do podložky; 1x do ruky pro losování)
- nastříhejte, zalaminujte

### Doporučení pro příště:

Pro těžší verzi: práci můžete ztížit formou bludiště – kladením překážek (např. libovolným položením kamínků do čtvercové sítě)

### Možné varianty:

- a) kartičky do podložky předem připravíme
- b) podložka je na začátku prázdná a děti mohou kartičky poskládat do podložky/sítě podle vlastní volby

Pracovní listy a ilustrační obrázky naleznete v příloze