

Cestujeme po Plzni II.



EVROPSKÁ UNIE
Evropské strukturální a investiční fondy
Operační program Výzkum, vývoj a vzdělávání



MINISTERSTVO ŠKOLSTVÍ,
MLÁDEŽE A TĚLOVÝCHOVY

Partnerská škola:	61. MŠ Plzeň, Nade Mží 3, p.o.
Autor:	Elena Dadová
Cílová skupina:	5 – 7 let

Téma hodiny

Cestujeme po Plzni – prostorová orientace

Cíl hodiny (z RVP)

- procvičování orientace v prostoru
- zpřesňování poznatků o významných místech z oblasti, kde dítě žije
- podpora a rozvoj zájmu o učení hravou formou
- samostatné rozhodování a volení vhodné cesty od startu k cíli
- naučit se pracovat s mapou a orientovat se v terénu

Konkrétní popis vzorové hodiny

Varianta - pro distanční výuku - práce bez BeeBota, s kartičkami šipek

Motivace:

- výlet s rodiči/s prarodiči po Plzni do Starého Plzeňce

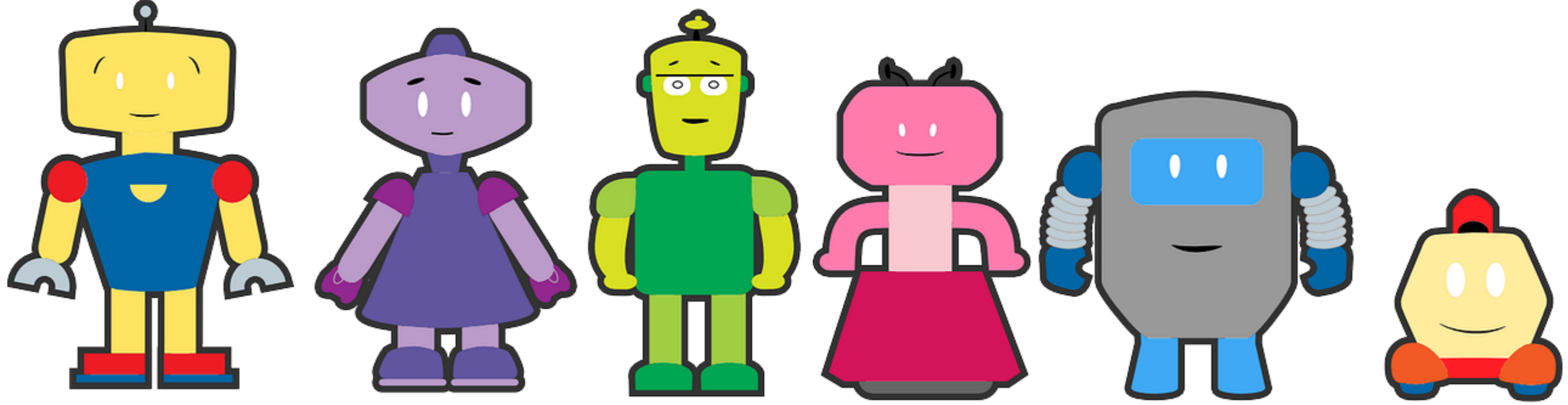
Úvod do tématu:

- povídání si o významných místech města Plzně a Starého Plzeňce
- ukázka připravených fotografií a jejich popis
- práce s obrázkovou mapou, nebo s mapou na interaktivní tabuli – vyhledávání míst z fotografií

Postup:

- rodiče vytisknou 1x sadu kartiček fotografií, čtvercovou síť a šipky (velikost přizpůsobí velikosti fotografií)
- dítě si rozstříhá všechny kartičky

Pracovní listy a ilustrační obrázky naleznete v příloze



Cestujeme po Plzni II.



EVROPSKÁ UNIE
Evropské strukturální a investiční fondy
Operační program Výzkum, vývoj a vzdělávání



MINISTERSTVO ŠKOLSTVÍ,
MLÁDEŽE A TĚLOVÝCHOVY

Partnerská škola:	61. MŠ Plzeň, Nade Mží 3, p.o.
Autor:	Elena Dadová
Cílová skupina:	5 – 7 let

Zadání:

Dítě si vylosuje 2 kartičky s fotografií. Obě kartičky určují, odkud a kam se bude pohybovat. Dítě si vybere, který obrázek bude začátek a který konec trasy. Vybírá si tu nejvhodnější cestu.

Hodnocení – reflexe:

- co pro vás bylo nejlehčí a co nejtěžší?
- která významná místa města Plzně a Starého Plzeňce si pamatuješ?

Doporučení:

- před vytisknutím čtvercové sítě a kartiček si uzpůsobte velikost podle vašich potřeb
- počet šipek si vytiskněte ve větším počtu

Doporučení pro příště:

Pro těžší verzi: práci můžete ztížit formou bludiště – kladením překážek (např. libovolným položením kamínků do čtvercové sítě)

Možné varianty:

- namísto použití kartiček se šipkami je možné zapisovat šipky s tužkou přímo do čtvercové sítě; potom bude potřeba vytisknout více kusů čtvercových sítí

Pracovní listy a ilustrační obrázky naleznete v příloze