

Cesta vesmírem



EVROPSKÁ UNIE
Evropské strukturální a investiční fondy
Operační program Výzkum, vývoj a vzdělávání



MINISTERSTVO ŠKOLSTVÍ,
MLÁDEŽE A TĚLOVÝCHOVY

Partnerská škola:	70. mateřská škola Plzeň, Waltrova 26, p.o.
Autor:	Bc. Lucie Švarcová
Cílová skupina:	5 - 7 let

Téma hodiny

Cesta vesmírem

Cíl hodiny (z RVP)

Dítě rozlišuje několik barev, sleduje očima objekty směrem od shora dolů, chápe jednoduchou posloupnost, chápe pojmy „nahore, dole“.

Konkrétní popis vzorové hodiny

Motivace:

Vydáme se na cestu do vesmíru. Nasedneme do rakety a budeme objevovat zajímavé planety a hvězdy. Prohlížíme si knihy o vesmíru, podíváme se na start raketoplánu.

Varianta s dětmi ve třídě:

Nastříháme si barevné hvězdy, které umístíme pod průhlednou podložku. Připravíme si s dětmi proužky papíru a nalepíme na ně hvězdy v pořadí, v jakém chceme postupovat. Dítě si vybere jeden pruh a podle něj programuje robota tak, aby začal svůj pohyb na barvě, která je nahoře a skončil na barvě, která je dole.

Varianta pro distanční výuku:

Děti dostanou tabulku s barevnými hvězdami, rozstříhají si kartičky s cestami nebo si vyrobí vlastní varianty a šipky zakreslují na papír.

Zakreslí šipky vpřed, vlevo nebo vpravo, jako bys je tiskl/a na robotovi:

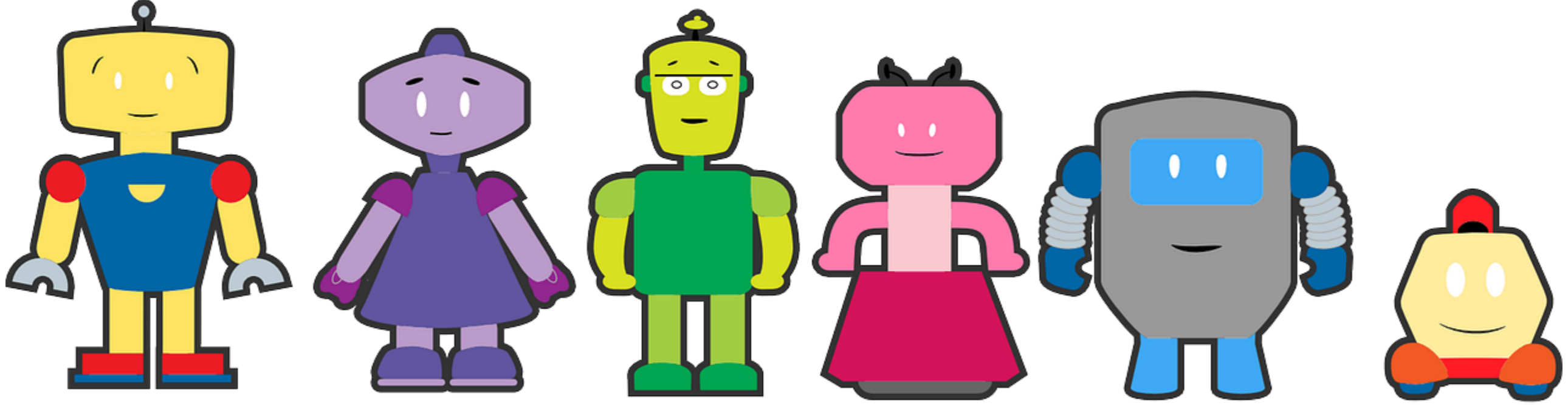
Šipka vpřed – robot popojede o vzdálenost jednoho pole

Vlevo – robot se otočí na místě doleva

Vpravo – robot se otočí na místě doprava

Je možné šipky vytisknout nebo nakreslit na kartičky a řadit je vedle sebe, pokud je zakreslování příliš složité. Rovněž je možné pomoci si např. autíčkem a trasu pomocí něj „projet“ (pro dítě bude směr a pohyb robota názornější).

Pracovní listy a ilustrační obrázky naleznete v příloze



Cesta vesmírem



EVROPSKÁ UNIE
Evropské strukturální a investiční fondy
Operační program Výzkum, vývoj a vzdělávání

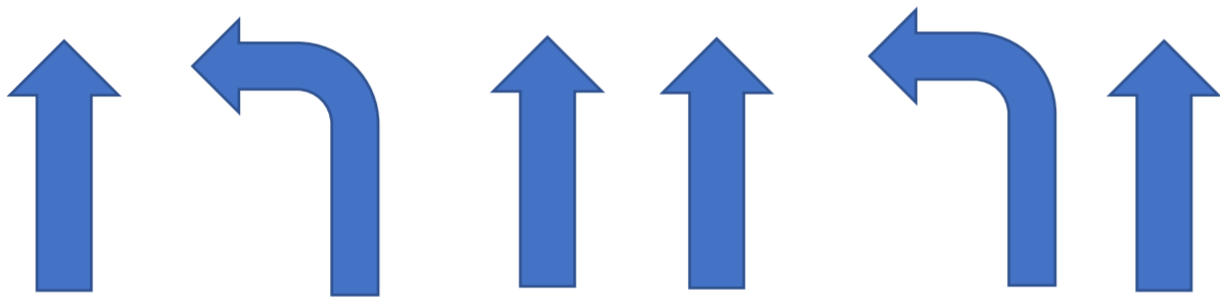


MINISTERSTVO ŠKOLSTVÍ,
MLÁDEŽE A TĚLOVÝCHOVY

Partnerská škola:	70. mateřská škola Plzeň, Waltrova 26, p.o.
Autor:	Bc. Lucie Švarcová
Cílová skupina:	5 - 7 let

Cesta vesmírem

Vyber si jeden proužek s hvězdami. Start je na hvězdě, která je nahoře, cíl je na hvězdě, která je dole. Cestou musíš přejít přes hvězdy v pořadí, které je na kartičce. Zakresli šipky tak, jak bys je tiskl/a na robotovi. Např. Na kartičce je nahoře oranžová, uprostřed červená a dole modrá hvězda. Robot stojí na oranžové hvězdě čelem k červené.



Varianta: Můžeš si vytvořit vlastní kartičky s hvězdami, zvyšuj počet hvězd, přes které je potřeba přejít.

Doporučení pro příště

Je možné vytvořit delší varianty cest, rozdělit dle obtížnosti.

Pracovní listy a ilustrační obrázky naleznete v příloze