

Cesta lesem



EVROPSKÁ UNIE
Evropské strukturální a investiční fondy
Operační program Výzkum, vývoj a vzdělávání



MINISTERSTVO ŠKOLSTVÍ,
MLÁDEŽE A TĚLOVÝCHOVY

Partnerská škola:	70. mateřská škola Plzeň, Waltrova 26, p.o.
Autor:	Bc. Lucie Švarcová
Cílová skupina:	5 - 7 let

Téma hodiny

Cesta lesem

Cíl hodiny (z RVP)

Dítě rozlišuje tři prvky podle velikosti, chápe pojmy velký, střední, malý, seřadí tři prvky od nejmenšího po největší.

Konkrétní popis vzorové hodiny

Motivace:

Vydáme se na procházku do lesa. Koho a co tam můžeme potkat?

Varianta s dětmi ve třídě:

Připravíme si čtyři obrázky k losování do pytlíčku a tytéž obrázky ve třech velikostech na kartičkách.

S dětmi si je ukážeme a pojmenujeme, např.:

Malý strom, střední strom, velký strom.

Rozmístíme obrázky pod průhlednou podložku. Dítě si vytáhne z pytlíčku obrázek a programuje robota tak, aby začal svou cestu na malém obrázku, přešel přes střední a skončil na velkém.

Varianta pro distanční výuku:

Děti dostanou tabulku s obrázky k vytištění a šipky zakreslují na papír.

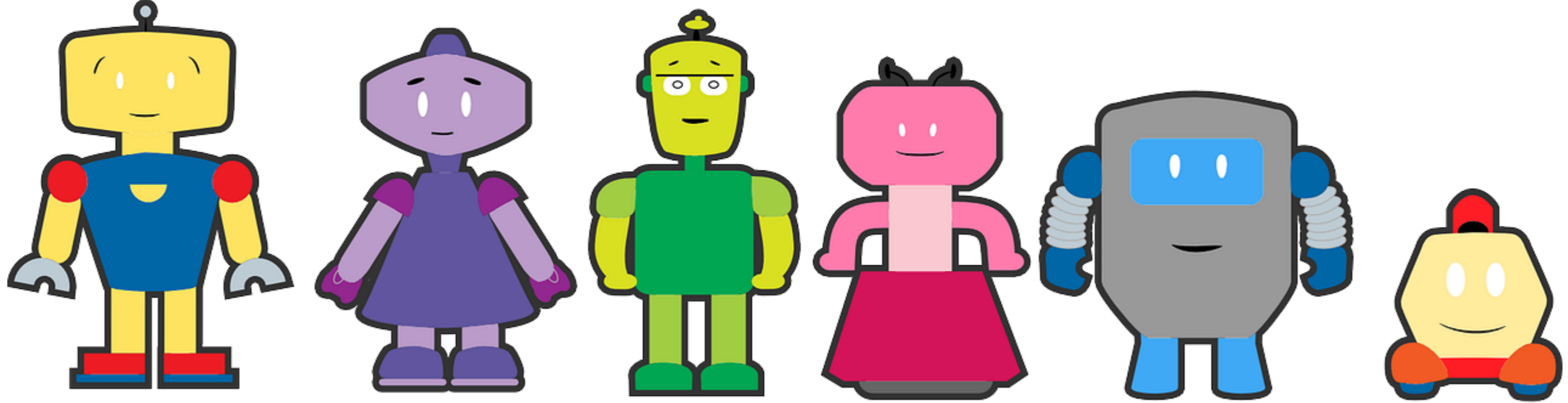
Zakreslí šipky vpřed, vlevo nebo vpravo, jako bys je tiskl/a na robotovi:

Šipka vpřed – robot popojede o vzdálenost jednoho pole

Vlevo – robot se otočí na místě doleva

Vpravo – robot se otočí na místě doprava

Pracovní listy a ilustrační obrázky naleznete v příloze



Cesta lesem



EVROPSKÁ UNIE
Evropské strukturální a investiční fondy
Operační program Výzkum, vývoj a vzdělávání



Partnerská škola:	70. mateřská škola Plzeň, Waltrova 26, p.o.
Autor:	Bc. Lucie Švarcová
Cílová skupina:	5 - 7 let

Je možné šipky vytisknout nebo nakreslit na kartičky a řadit je vedle sebe, pokud je zakreslování příliš složité. Rovněž je možné pomoci si např. autíčkem a trasu pomocí něj „projet“ (pro dítě bude směr a pohyb robota názornější).

Cesta lesem

Vyber si obrázek – strom, pařez, jelen nebo houba.

Např. Vybereš strom. Start je na nejmenším stromu, poté musíš přejít přes prostřední a skončit na největším stromu. Robot stojí na nejmenším stromu čelem k největší houbě. Zakresli šipky tak, jak bys je tiskl/a na robotovi.



Varianta: Můžeš to zkusit v opačném pořadí – od největšího obrázku k nejmenšímu, příp. projít všechny malé nebo všechny velké.

Doporučení pro příště

Můžeme postupovat v opačném pořadí od největšího po nejmenší.

Pracovní listy a ilustrační obrázky naleznete v příloze