

Betlém



EVROPSKÁ UNIE
Evropské strukturální a investiční fondy
Operační program Výzkum, vývoj a vzdělávání



MINISTERSTVO ŠKOLSTVÍ,
MLÁDEŽE A TĚLOVÝCHOVY

Partnerská škola:	Tyršova ZŠ a MŠ Plzeň- Černice
Autor:	Martina Hrstková
Cílová skupina:	3 – 6 let

Téma hodiny

Práce s robotickou včelkou.

Cíl hodiny (z RVP)

Rozvíjení dítěte, jeho učení a poznání. Vytváření pozitivního vztahu k intelektuálním činnostem a k učení, podpora a rozvoj zájmu o učení.

Konkrétní popis vzorové hodiny

Pomůcky: obrázkové kartičky, transparentní podložka, pomocné kartičky s šipkami, kartičky s otázkami, bee - bot.

Motivace: Povídáme si dětmi v adventním čase o putování Josefa a Marie do Betléma. Ptáme se dětí, které postavy, zvířata nebo věci si pamatují z příběhu.

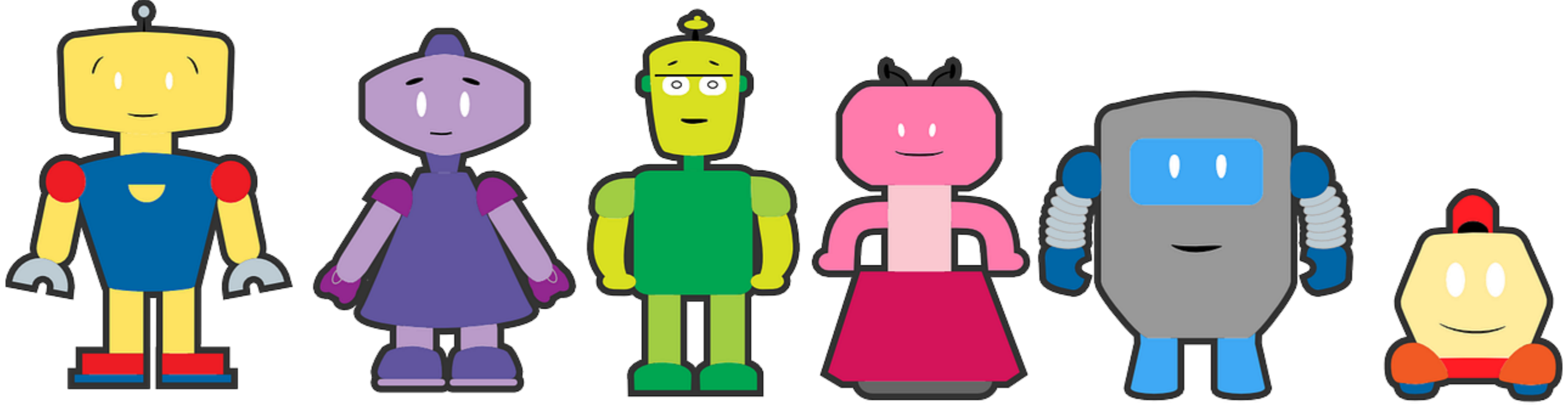
Aktivita

Pod transparentní podložku rozložíme jednotlivé obrázky (Josef a Marie, oslík, chlév, Ježíšek v jesličkách, pastýře, kravička s oslíkem, velbloud, tři krále, Ježíšek s rodinou. Aby se děti mohly vydat na cestu robotickou včelkou, je potřeba vždy správně odpovědět na otázku a poté včelku naprogramovat. Před samotným programováním mohou děti použít kartičky se šipkami. Máme pro děti připravené kartičky s otázkami. Děti si postupně vytáhnou otázku. Pokud dítě zná odpověď, může se pustit do přípravy programování – naznačí si cestu pomocnými šipkami a pak následuje samotné naprogramování včelky. Při vymýšlení trasy můžeme s dětmi řešit jimi vybranou trasu, zda je to ta nejrychlejší trasa, nebo zda jsou ještě jiné možnosti. První dítě začne cestu u zeleného bodu, dál děti pokračují z místa dojezdu předešlého hráče. Pro cestu z jednoho do druhého obrázku mohou děti využít naznačené cesty, ale nesmí přejíždět kartičky s obrázky.

Doporučení pro příště

Pro mešní děti umístíme obrázkové kartičky blíže u sebe.

Pracovní listy a ilustrační obrázky naleznete v příloze



Betlém



EVROPSKÁ UNIE
Evropské strukturální a investiční fondy
Operační program Výzkum, vývoj a vzdělávání



MINISTERSTVO ŠKOLSTVÍ,
MLÁDEŽE A TĚLOVÝCHOVY

Partnerská škola:	Tyršova ZŠ a MŠ Plzeň- Černice
Autor:	Martina Hrstková
Cílová skupina:	3 – 6 let

Znáš odpověď?

KDO SE VYDAL NA CESTU DO BETLÉMA?

JAK SE JMENOVAL SYN, KTERÝ SE NARODIL MARIÍ?

KDO UVIDĚL HVĚZDU, KDYŽ PÁSL OVCE?

KDO SE PŘÍŠEL JEŽÍŠKOVI POKLONIT A PŘINESL MU DARY?

KDE NOCOVALA MARIE S JOSEFEM V BETLÉMĚ?

KAM PO NAROZENÍ POLOŽILI JEŽÍŠKA?

KTERÉ ZVÍŘE NA CESTĚ ZA JEŽÍŠKEM DOPROVÁZELO TŘI KRÁLE?

KTERÁ ZVÍŘÁTKA BYLA SPOLEČNĚ S JEŽÍŠKEM VE CHLÉVĚ?

JAKÉ ZVÍŘE DOPROVÁZELO MARIÍ A JOSEFA NA CESTĚ DO BETLÉMA?

Pracovní listy a ilustrační obrázky naleznete v příloze